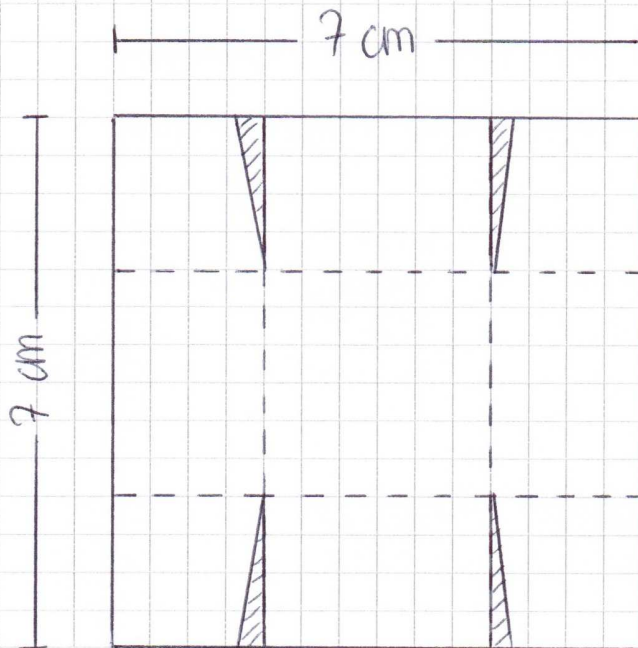


Anleitung Mini-Ferrero-Lüsschen-Schachtel

Boden der Schachtel

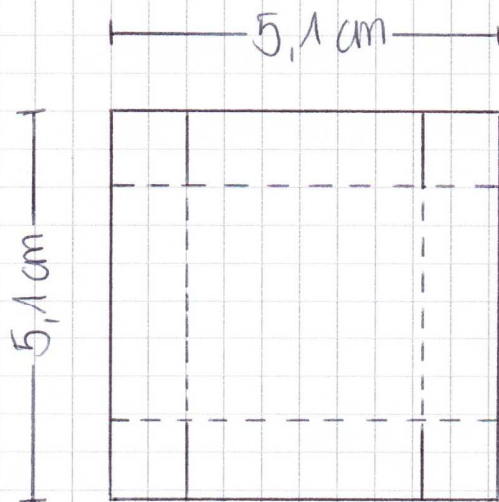


----- Falzlinie
schraffierte Flächen
herausschneiden

Falz bei 2cm
auf jeder Seite

mit Liebe handgemacht von
www.AnnasBastelkiste.de

Deckel der Schachtel



----- Schnittlinie

Falz bei 1 cm auf
jeder Seite