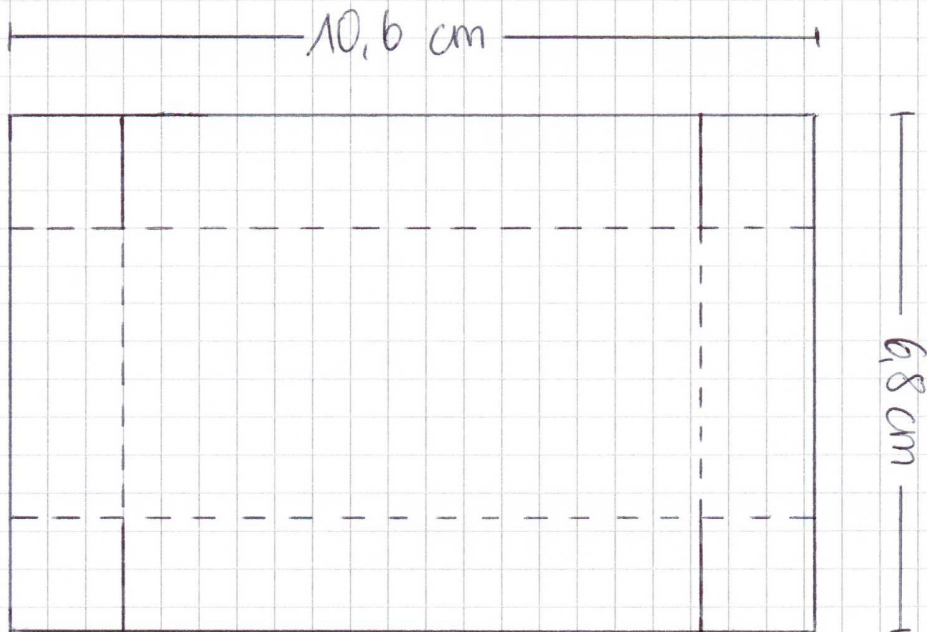


# Anleitung Schachtel für 2 Kindermiegel

## Boden der Schachtel

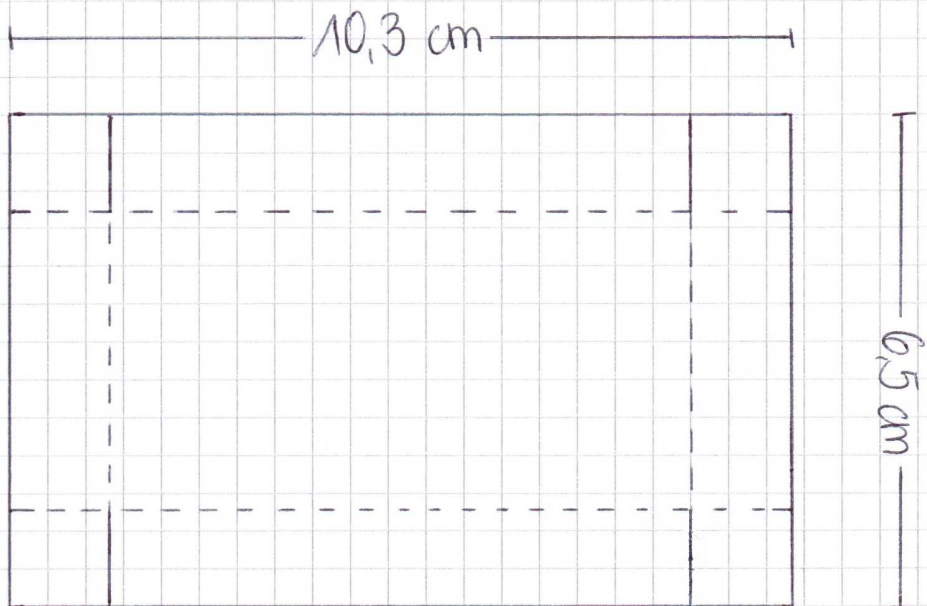


--- Falzlinie      ——— Schnittlinie

Falz bei 1,5 cm auf jeder Seite

## Deckel der Schachtel

mit Liebe handgemacht von  
[www.AnnasBastelkiste.de](http://www.AnnasBastelkiste.de)



Falz bei 1,3 cm auf jeder Seite